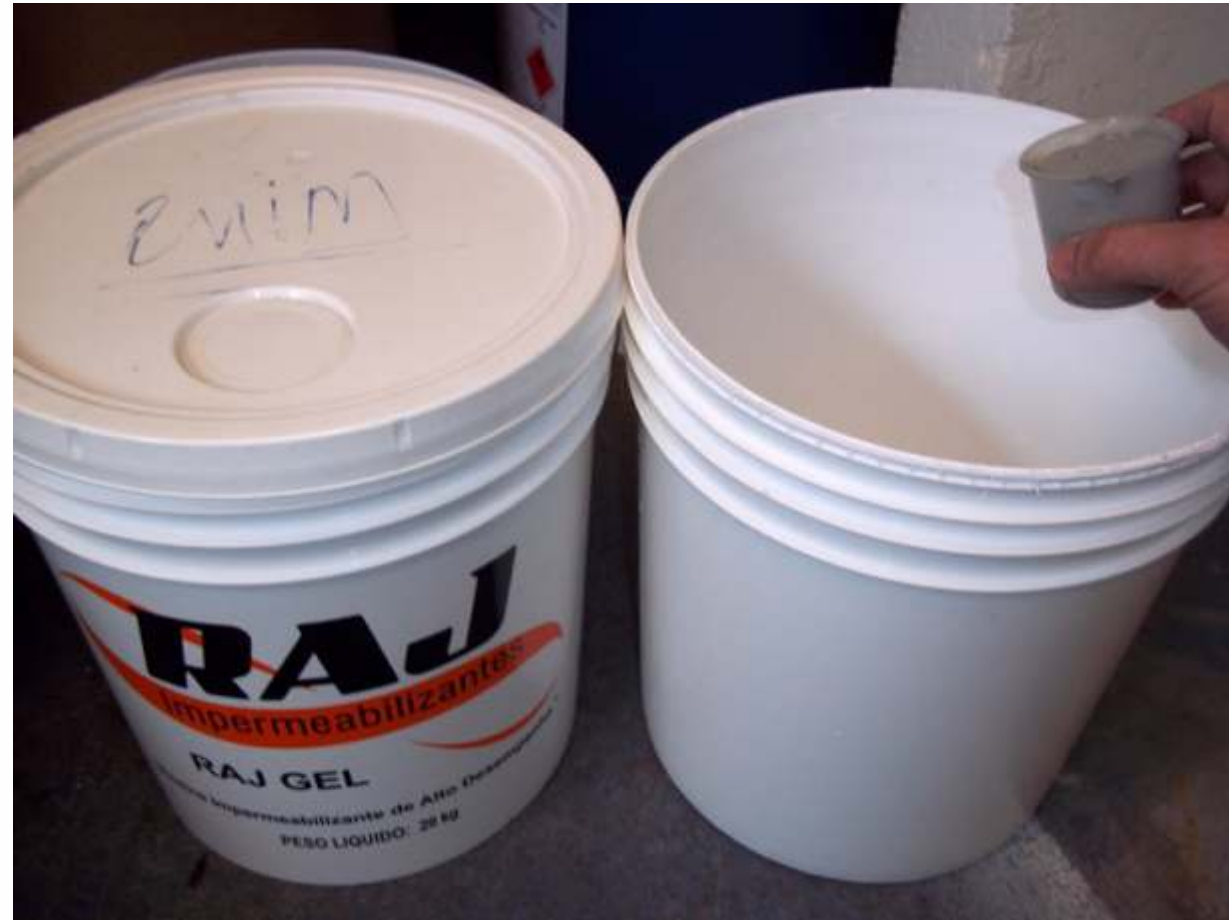


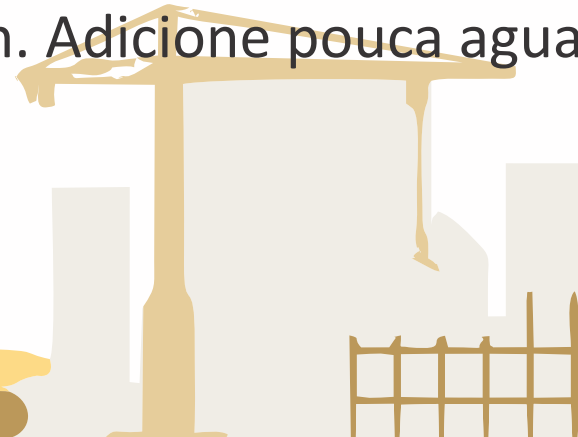


O reservatório ou a laje a ser impermeabilizada, deve estar desempenado, limpo, seco e livre de gordura. Caso a área esteja sob o tempo por mais de 6 meses, é ideal lavar com água pressurizada!





Para preparar o primer, adicione em um balde vazio, 3 partes de cimento e 3 partes de argamassa comum. Adicione pouca agua e misture até a consistência de “mingau”.





Adicione pouca agua e misture até a consistência de “mingau”.

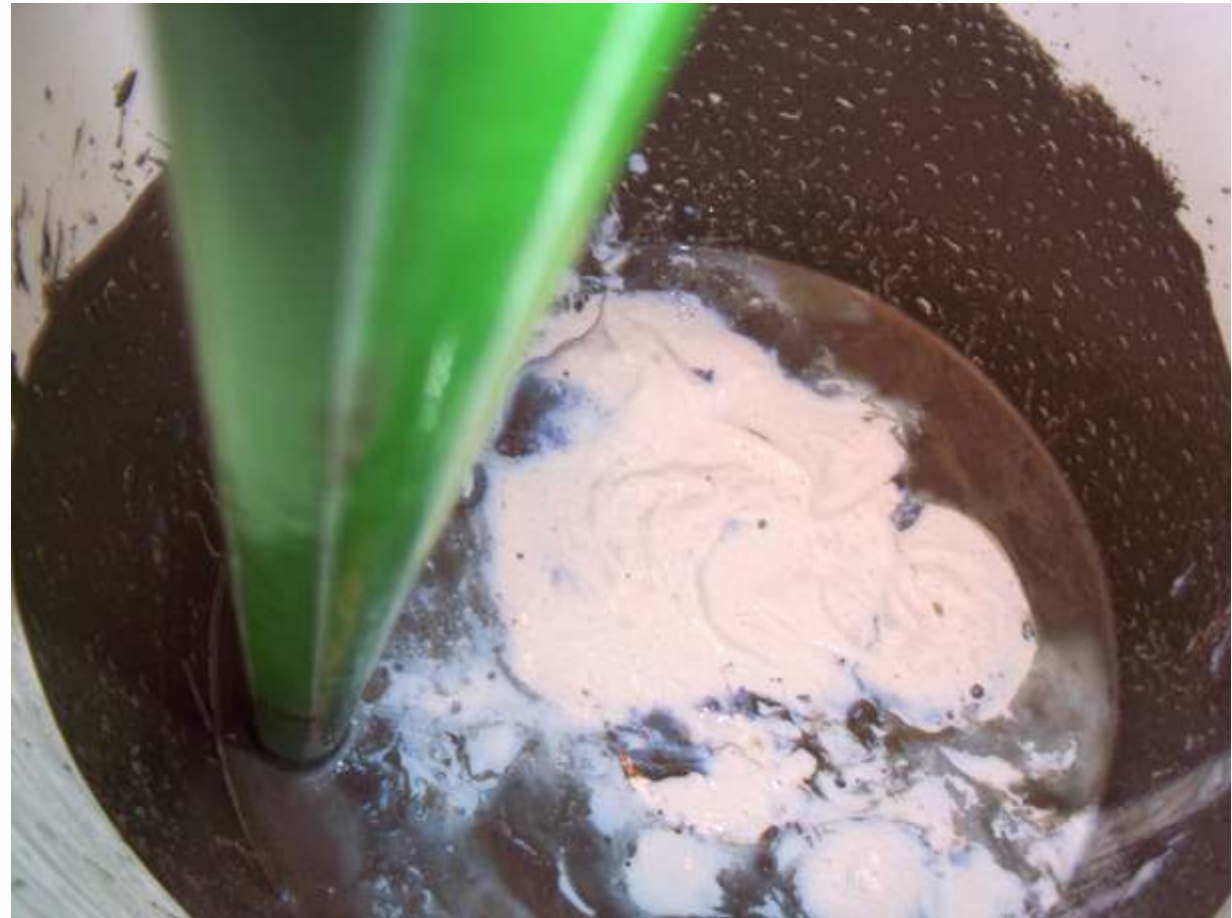




Adicione 1 parte de RAJ GEL.







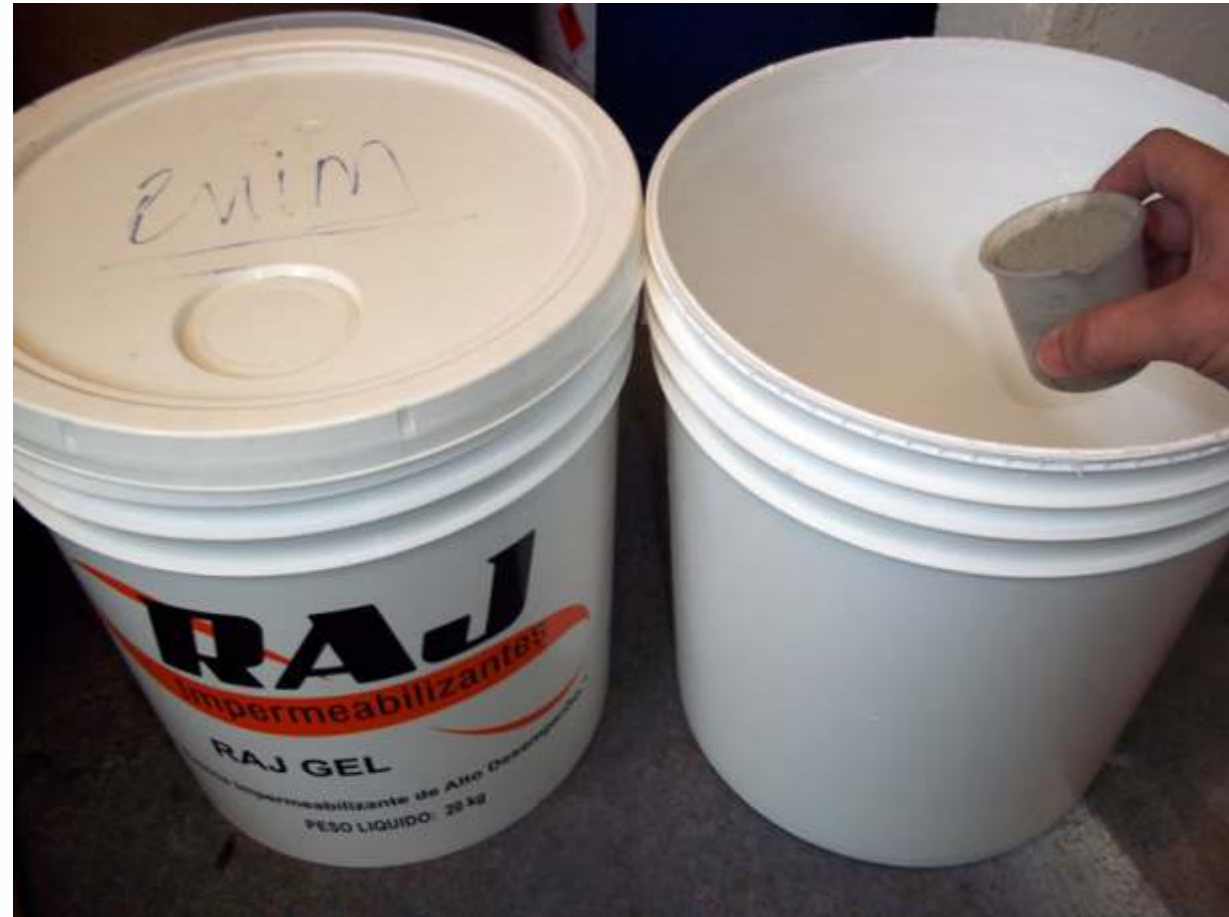
Misture bem até obter um “mingau” homogêneo e aplique!





Todas as aplicações podem ser feitas com pincel, rolo de poliéster ou broxa. Aguardar mínimo de 4 horas, ou secagem completa ao toque conforme o clima de cada região... Quanto mais sol, mais rápido seca.



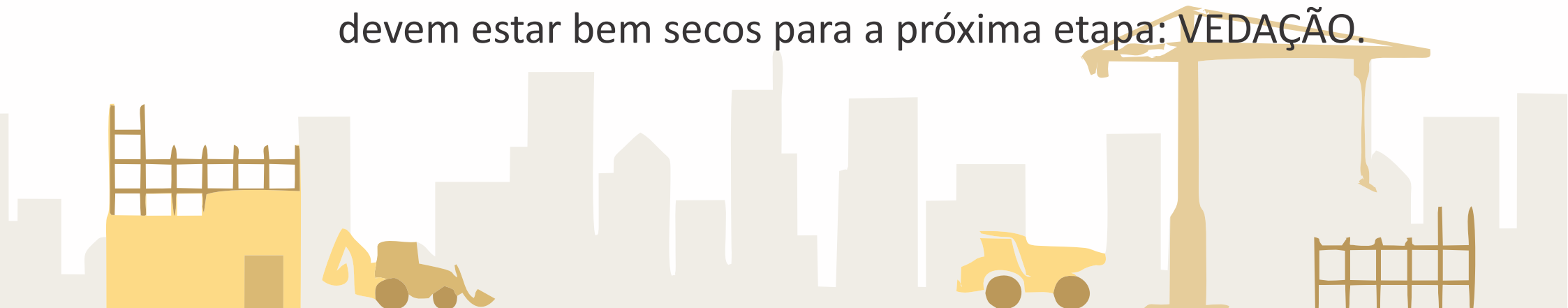


A segunda etapa é a PROTEÇÃO: Adicione 1 parte de cimento e 1 parte de argamassa comum em um balde vazio. Adicione pouca água e mexa até a consistência de “mingau”. Adicione 1 parte de RAJ GEL, misture e aplique!





Principalmente as quinas (encontro do piso com a parede) devem estar bem secos para a próxima etapa: VEDAÇÃO.







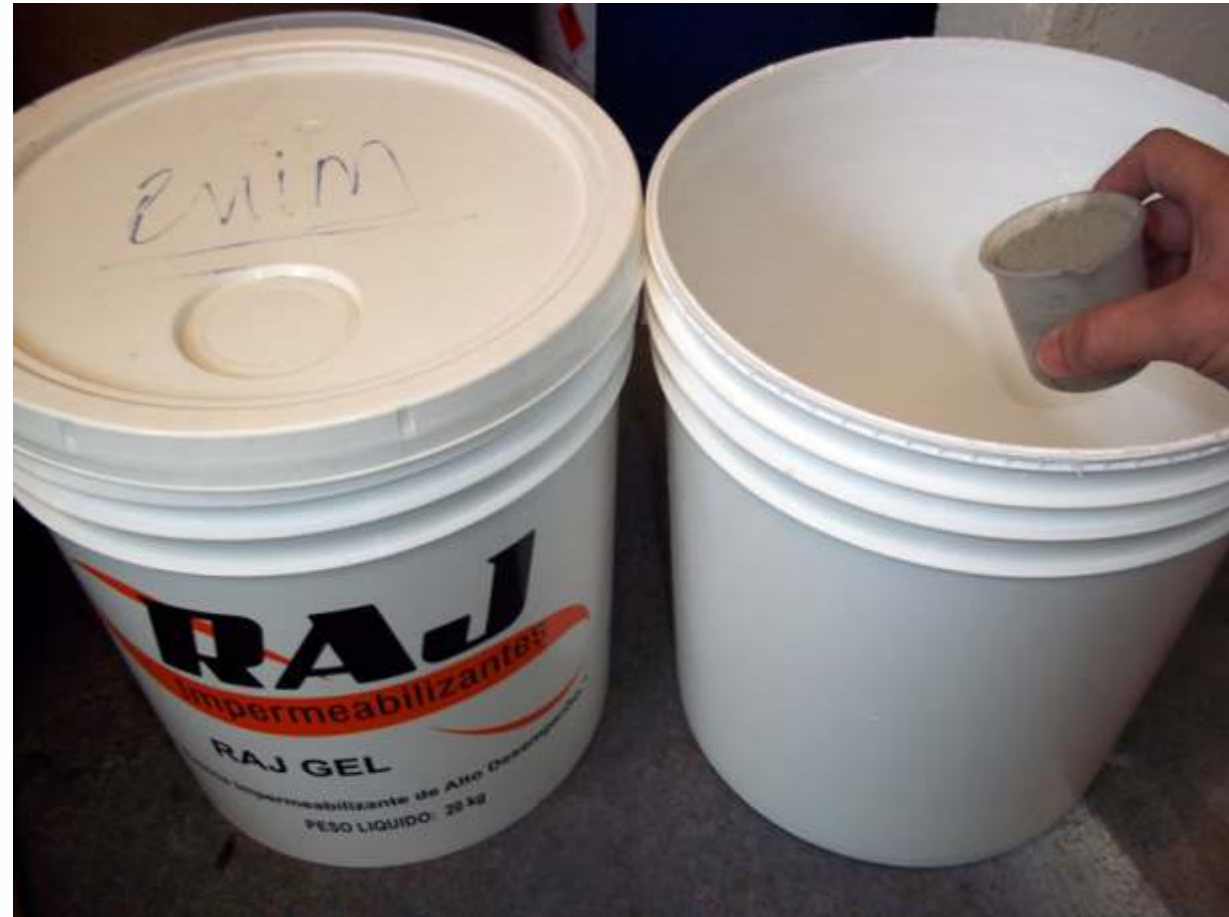
São 3 demãos de VEDAÇÃO. Aplica-se o RAJ GEL puro, com generosidade.





A cura por completo das quinas é fundamental para obter um resultado final satisfatório! Principalmente as demãos do RAJ GEL puro!





A ultima etapa, FINALIZAÇÃO, deve se adicionar 1 parte de cimento e 1 parte de argamassa em um balde vazio. Adicionar pouca água e misturar até obter um “mingau”. Adicionar 1 parte de RAJ GEL, misturar e aplicar!





A etapa de FINALIZAÇÃO tem como objetivo proteger a impermeabilização do transito de pessoas e também do sol.







Com a ultima demão concluída e totalmente seca. A piscina esta pronta para receber o acabamento, ou seja, a colocação dos azulejos.

Obs.1 – As tubulações da piscina devem estar previamente passadas, e durante cada demão, deve se pincelar caprichadamente ao redor das tubulações.

Obs.2 – Com a impermeabilização pronta, nenhum prego deve ser pregado ou furação deve ser feita em quaisquer parte de dentro da piscina... Pois pode ser comprometida por inteiro, havendo necessidade de refaze-la.

Obs.3 – Um teste de estanqueidade é recomendável antes da colocação dos azulejos... Aguardar pelo menos 5 dias com sol para poder começar a encher!

